

PAUL MITCHELL
COLOR
XG
Permanent cream hair color

COVERSMART
COMPLETE GRAY COVERAGE





PRIMA

IL MODO MIGLIORE DI COPRIRE IL BIANCO

Date il meglio di voi coprendo il bianco con i CoverSmart Color XG®. Queste nuance naturali sono l'arma segreta degli stilisti, poiché offrono opzioni pronte all'uso da impiegare sui capelli resistenti e regalano alle vostre clienti bellissimi risultati finali.



Una serie dedicata alla copertura totale del bianco su capelli grigi e bianchi resistenti



Nuances dalla facile formulazione con un'alta concentrazione di pigmenti



10 nuove nuance 100% vegane



Formulate con ingredienti lenitivi come olio di semi di cotone e latte di riso, per capelli più sani e luminosi



Formula europea di alta qualità



Il DYESMART System assicura massima penetrazione e deposito di colore, con una maggior durata

CONSIGLI PER LA COPERTURA DEL BIANCO

Le nuances CoverSmart di Color XG® sono la scelta ideale per una perfetta copertura del bianco, e danno risultati che le vostre clienti ameranno. Utilizzate le idee seguenti nei vostri servizi per rendere le visite di ritocco un successo assicurato.

1

DATE IL BENVENUTO AI COLPI DI SOLE

Le vostre clienti vogliono una copertura dei loro capelli bianchi e allo stesso tempo desiderano che la ricrescita sia meno ovvia? Offrite un servizio colpi di sole dopo un certo numero di visite o nello stesso momento del loro ritocco con CoverSmart. Un effetto più chiaro vicino alla ricrescita la renderà meno evidente, e grazie ai risultati naturali offerti da CoverSmart, dovrete solo ritoccare i colpi di sole quando necessario.



2

UN AIUTO TRA UNA VISITA E L'ALTRA

Le vostre clienti vengono in salone solo ogni sei settimane quando invece i loro capelli bianchi avrebbero bisogno di un ritocco ogni tre/quattro settimane? Se le vostre clienti non possono venire più spesso, offrite loro qualche idea su come resistere per qualche settimana in più senza di voi. Mostrate loro come mettere in piega i capelli in modo da poter nascondere la ricrescita oppure consigliate qualche accorgimento che distolga lo sguardo dal bianco nelle loro ciocche. Fasce, sciarpe, raccolti e altro – ci sono molti trucchi che possiamo insegnare alle nostre clienti per aiutarle a superare quelle settimane antipatiche in cui la ricrescita comincia a notarsi.

3

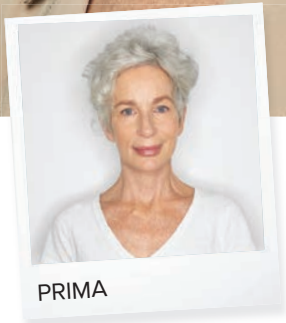
OFFRITE QUALCOSA IN PIÙ

Che sia un piccolo aumento sul vostro menù o che sia incluso nel servizio, non lasciate andar via la vostra cliente con un semplice ritocco. Se le punte sono aride, secche, sbiadite o trattate chimicamente, includete un servizio per ravvivare il colore con un demi-permanente mentre la formula CoverSmart è in posa, in modo da coccolare e rivitalizzare i capelli della vostra cliente. Utilizzate Crema XG™ per un complemento ideale di colore, oppure The Demi per dare dimensione e lucentezza: ci sono molte opzioni per venire incontro alle necessità di ogni cliente.



COOL MAPLE

SCIROPPO D'ACERO



PRIMA

MODELLA:
KATRINA

ARTISTA:
COLIN CARUSO

📷 @colincaruso

% DI BIANCO:
100% SU TUTTA LA TESTA

TEMPO DI POSA: 3
5 MINUTI

FORMULA 1:

(30 ml/g)
Color XG[®]
CoverSmart
66BA (66/71)

(30 ml/g)
Paul Mitchell[®]
Cream Developer
30 volumi

FORMULA 2:

(30 ml/g)
Color XG[®]
CoverSmart
66NN (66/00)

(30 ml/g)
Paul Mitchell[®]
Cream Developer
20 volumi

TECNICA COOL MAPLE

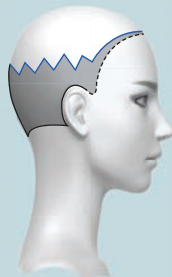
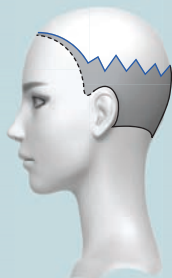
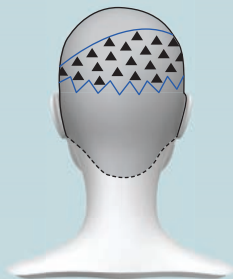
1

Utilizzando una suddivisione a zigzag, alternate le formule 1 e 2 sulla testa. Questo creerà dimensione ed un delicato contrasto di toni con una totale copertura del bianco.

2

Tenete in posa per 35 minuti, risciacquate ed effettuate uno shampoo con Paul Mitchell Color Protect Post Color Shampoo, seguito dal vostro condizionatore consigliato.

Nota: L'artista ha scelto di utilizzare il Cream Developer a 30 volumi in questa formula. Questa decisione creativa è stata presa per dare un'effetto maggiormente diffuso al deposito di colore.



FORMULA 1

FORMULA 2

▲ = APPLICAZIONE CREATIVA DELLE FORMULE 1 & 2

DOMANDE FREQUENTI

Abbiamo compilato una lista delle domande più frequenti, in modo da aiutare i coloristi ad utilizzare al meglio i CoverSmart, la nuova serie di Color XG dedicata alla copertura del bianco. Qui trovate alcune delle risposte utili a rendere i vostri servizi di colore un grande successo.

POSSO UTILIZZARE LE COVERSMART COME NUANCES AUTONOME?

Certamente.

• Ogni nuance è formulata con una miscela bilanciata di pigmenti che offre una completa copertura sui capelli con una percentuale di bianco oltre il 50% o che sono molto resistenti.

• CoverSmart inoltre contiene un'extra dose di colore di base per donare la copertura e la profondità necessarie ad un risultato bilanciato e uniforme ad ogni livello. Per questo motivo, non è necessario miscelare queste nuances con le nuances standard di Color XG.

SI POSSONO MISCELARE LE NUANCES STANDARD DI COLOR XG®, GLI INTENSIFICATORI O IL CLEAR BOOSTER CON I COVERSMART?

Come regola generale, utilizzate i CoverSmart da soli.

• Se si desidera un colore specifico personalizzato (come un viola o un mogano) seguite la guida alla miscelazione qui sotto.

• La miscelazione con altre nuances darà un risultato diluito sulle percentuali più alte di capelli bianchi/grigi, a seconda della percentuale di bianco su cui state lavorando.

• Utilizzare un Intensificatore potrebbe dare un risultato troppo intenso ed apparire innaturale sui capelli con un'alta percentuale di bianco.

• Non è consigliato e non è necessario utilizzare Clear Booster in una formula CoverSmart. Se l'obiettivo è di creare un deposito più leggero, considerate l'utilizzo di un livello più chiaro di CoverSmart o scegliete una nuance Color XG® standard.

CHE DEVELOPER DEVO UTILIZZARE CON I COVERSMART?

Il developer standard da usare con i CoverSmart è il Cream Developer 20 volumi.

• Non è consigliabile utilizzare volumi più bassi perché la quantità di deposito potrebbe essere imprevedibile.

• Non è necessario utilizzare volumi più alti del 20 ma è possibile.

IL TEMPO DI POSA PER I COVERSMART È SIMILE AGLI ALTRI PRODOTTI DI COLORE PERMANENTE CHE SONO SPECIFICAMENTE FORMULATI PER LA COPERTURA DEL BIANCO?

Sì.

• Il tempo di posa standard per il colore in miscela col developer 20 volumi è 35 minuti.

• È pratica abituale aumentare il tempo di posa di 10 minuti per ottenere la massima copertura del bianco. Comunque, potrebbe non essere necessario. Nella maggioranza dei casi, 35 minuti di tempo di posa sono sufficienti.

% DI CAPELLI BIANCHI	PROPORZIONE DI MISCELAZIONE
75-100%	Utilizzare le nuances CoverSmart da sole per la massima copertura
50-75%	2:1 (2 parti di nuance CoverSmart + 1 parte di nuance Color XG® standard)
25-50%	1:1 (1 parte di nuance CoverSmart + 1 parte di nuance Color XG® standard)



PROTEGGI L'INVESTIMENTO DELLE TUE CLIENTI



RISCIACQUO DOPO IL SERVIZIO DI COLORE

Quando il servizio è completo, risciacquate attentamente il colore dai capelli e seguite con Color Protect® Post Color Shampoo per rimuovere delicatamente il prodotto in eccesso ed aiutare a fermare il processo di ossidazione.

MANTENERE IL COLORE A CASA

Ridate freschezza al colore e mantenete luminosi i toni biondi con i prodotti Take Home Paul Mitchell®.



PER ULTERIORI
ISPIRAZIONI



Seguiteci su:
[@paulmitchellitaly](https://www.instagram.com/paulmitchellitaly)

