

PAUL MITCHELL BOND RX

Scoprite un sistema ristrutturante e riparatore completo, clinicamente testato, prodotto dal marchio leader nel settore della bellezza.



Il trattamento professionale Bond Rx in 2 step offre nuove opzioni al salone: in aggiunta ai servizi di decolorazione o di colorazione permanente, li trasforma in trattamenti ristrutturanti senza necessità di modificare la formula. Può anche essere offerto come servizio autonomo per rafforzare e proteggere le ciocche fragili.

CARATTERISTICHE PRINCIPALI

La tecnologia brevettata Bond Rx è dedicata ai legami chimici deboli o danneggiati. Clinicamente testato per riparare i capelli dall'interno verso l'esterno. Una soluzione ristrutturante completa, dal salone al mantenimento a casa

PORTFOLIO

- Bond Rx Trattamento Professionale in 2 step
 - Step 1 - Ristrutturante Professionale
 - Step 2 - Sigillante Ricostruente Professionale
- Sistema Bond Rx per il mantenimento a casa con shampoo, condizionatore e trattamento

BENEFICI

- Preserva l'85% dei legami disolfuro durante la schiaritura*
- Riduce del 37% i legami disolfuro spezzati durante la schiaritura**
- Forma una barriera protettiva uniforme dalle radici alle punte per ricreare forza e resilienza*
- Preserva la struttura durante i servizi di decolorazione e di colorazione permanente
- Contribuisce a ripristinare i lipidi all'interno dei capelli per rinforzare e reintegrare le ciocche

*Usando Step 1 e Step 2, in comparazione con capelli vergini. Risultati basati su test clinici indipendenti.

**Usando Step 1 e Step 2, in comparazione all'utilizzo del decolorante da solo. Risultati basati su test clinici indipendenti.

PAUL MITCHELL®

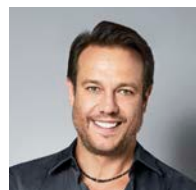
PROFESSIONAL HAIR COLOR

CULTURA

I NOSTRI LEADER



John Paul DeJoria



Angus Mitchell



Michaeline DeJoria



Jason Yates

Paul Mitchell® è un marchio professionale per la cura dei capelli creato per supportare tecnicamente e stilisticamente i parrucchieri di tutto il mondo. Per oltre 40 anni, l'azienda ha mantenuto la propria reputazione di brand familiare con prodotti dagli ingredienti di alta qualità dalle ottime performance. Siamo orgogliosi di essere stati pionieri nel dire no ai test sugli animali. Paul Mitchell® ha anche un forte impegno nel sociale, sostenendo un'ampia gamma di cause filantropiche.

SUPPORT

SALON DEVELOPMENT
EDUCATION / DIGITAL / SHOWS / EVENTS
JOHN PAUL MITCHELL SYSTEMS

Seguiteci sui social media per ispirazioni creative, informazioni sui prodotti, consigli tecnici e altro.



I TRE SERVIZI



COLOR BOND RX
Bond Rx con il colore permanente (Color XG)
• Preserva la struttura
PREZZO SALONE € 35/45,00

1



EXTRA BLONDE BOND RX
Bond Rx con il decolorante (Synchrolift, Synchrolift +, Synchrolift Soft, Skylight)
• Forma una barriera protettiva
PREZZO SALONE € 45/55,00

2



TRATTAMENTO AUTONOMO BOND RX (Step 1 e Step 2)
• Rinforza e reintegra le ciocche
PREZZO SALONE € 15/25,00

3

COSTRUISCI IL BUSINESS BOND RX NEL SALONE

LARGE PROFESSIONAL SET	NUMERO DELLE APPLICAZIONI	COSTO PER APPLICAZIONE
Paul Mitchell® Bond Rx Large Professional Kit • € 300,00 SCONTO 35% = € 195,00 • ML a servizio (3,75 ml ogni 30 ml di prodotto) 7,50 ml ogni 60 ml di prodotto	67	€ 3,00

LARGE PROFESSIONAL SET	MARGINE LORDO MEDIO
COLOR BOND RX	€ 32,00
EXTRA BLONDE BOND RX	€ 42,00
TRATTAMENTO AUTONOMO BOND RX	€ 12,00